

AUTOKOOLITUS OÜ

Transpordiamet
Projekteerimise osakonna,
projekteerimise üksuse projektijuht Tiit Vunk

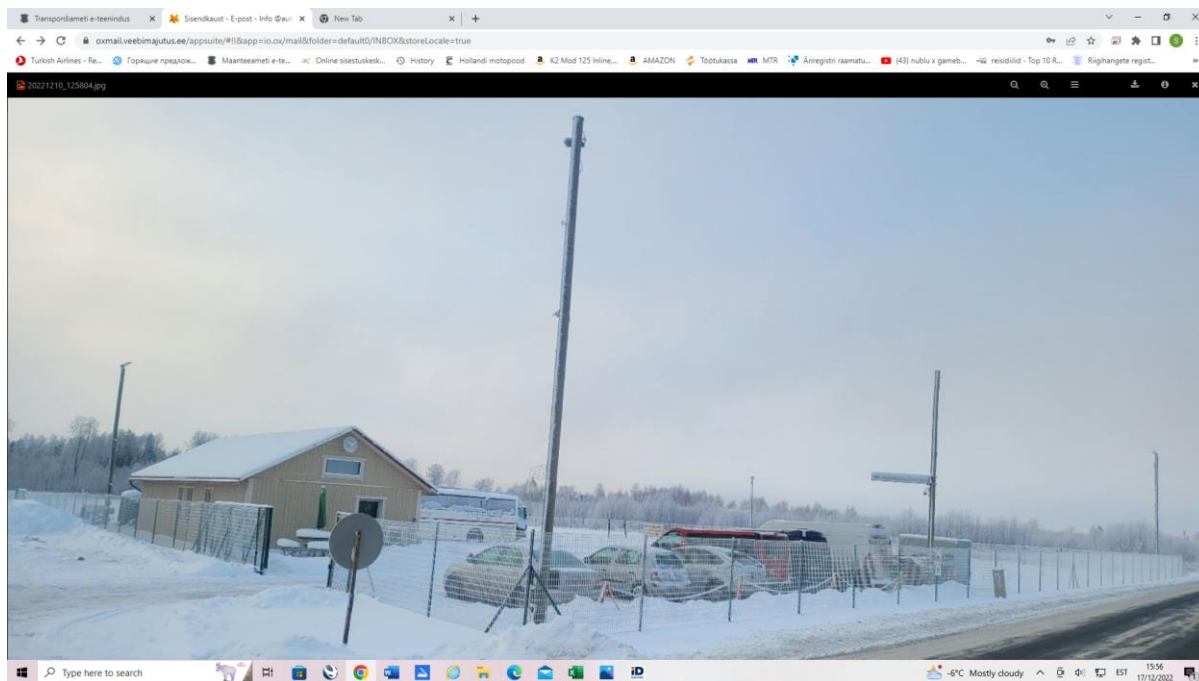
Tartu–Nõo lõigu ümberehitamise
projekteerimistingimuste menetlus

18.12.2022.a.

Vastavalt saadud kirjale 01.12.2022 nr 8-1/21-002/27230-1, saadame Teile oma nägemuse ja ettepanekud.

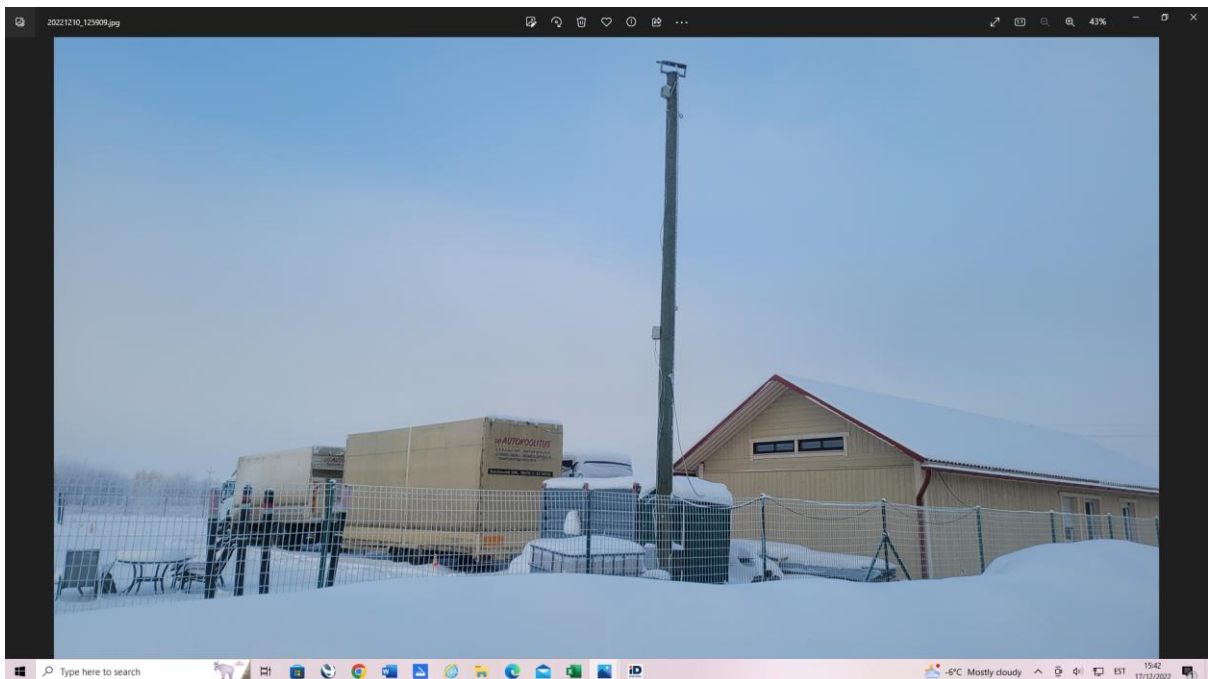
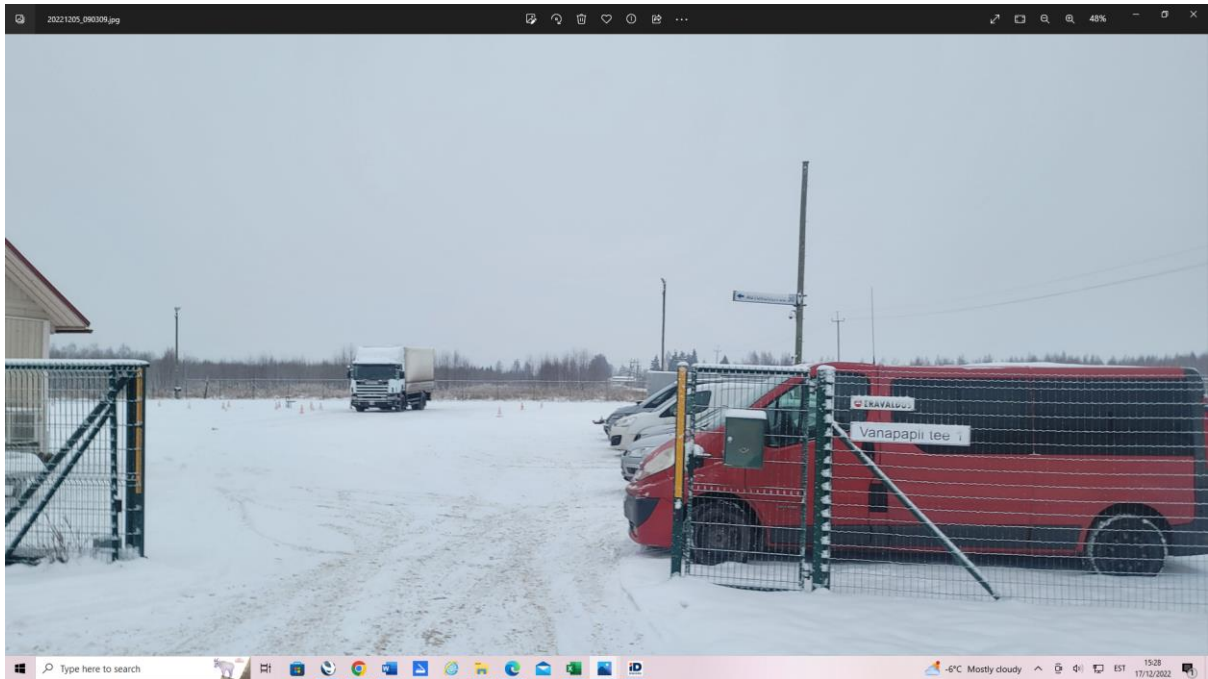
Kui meile sellel aastal esmakordselt 16.02 Villu Lükk kirja saatis, ei osanud me kuidagi ette kujutada et see projekteerimine meie jaoks võiks sellise kardinaalse pöörde võtta.

Teavitame Teid, et Autokoolitus OÜ-le kuuluv kinnistu, katastrinumbriga: 94901:005:1718, aadressiga Vanapapli-1, Lemmatsi, Kambja vald, Tartumaa 61704, pindalaga 3494m² on igapäevaselt kasutusel õppeväljakuna, praktikabaasina ja kinnitatud Transpordiameti eksamikeskuse poolt ametlikuks riikliku sõidueksami vastuvõtu platsiks. Lisan fotod:



Õppeväljaku planeering on kooskõlastatud eelnevalt Ülenurme vallaga ja Maanteeametiga aastal 2010. Õppeväljakul oleme püüdnud parkida võimaluse korral siinamaani õpilaste, õpetajate ja eksamineerijate sõidukid, kuid vaatamata sellele on vahepeal mõned sõidukid vaja parkida ka aia taha.

AUTOKOOLITUS OÜ

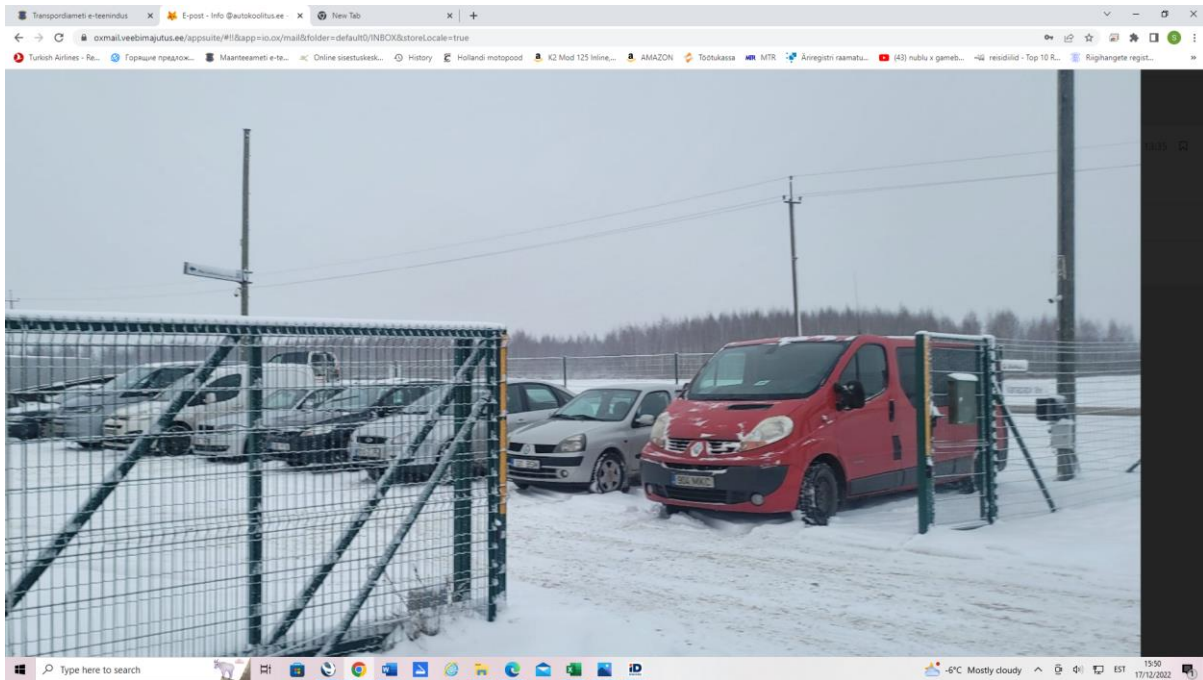


Selleks, et autokool saaks koolitada A-; B-; C-; D-; E- ja T- kategooria õpilasi ja eksamineerijad saaks platsil vastu võtta riiklikke sõidukeksameid, peab õppeväljaku suurus olema minimaalselt 3000 m², lisaks hooned. See tähendab seda, et kõik harjutused, mis tehakse väljakul, peavad olema märgistatud nii, et ükski sõiduk ei ohustaks ei kõrvalseisvaid sõitvaid õpilasi ega sõidukeid.

Õppeväljak on meil ümbritsetud aiaga ja krundile on sissesõidukoht (kooskõlastatud 2010 Maanteeametiga) ja värav on olemas aastast 2010.a.

AUTOKOOLITUS OÜ

Õppeväljakul on neljas platsi nurgas elektripostid (maa seest veetud kaablid) prožektorite, videovalve, kiirte valvega. Aia sisse on paigaldatud valvekaabel kogu aia ulatuses.



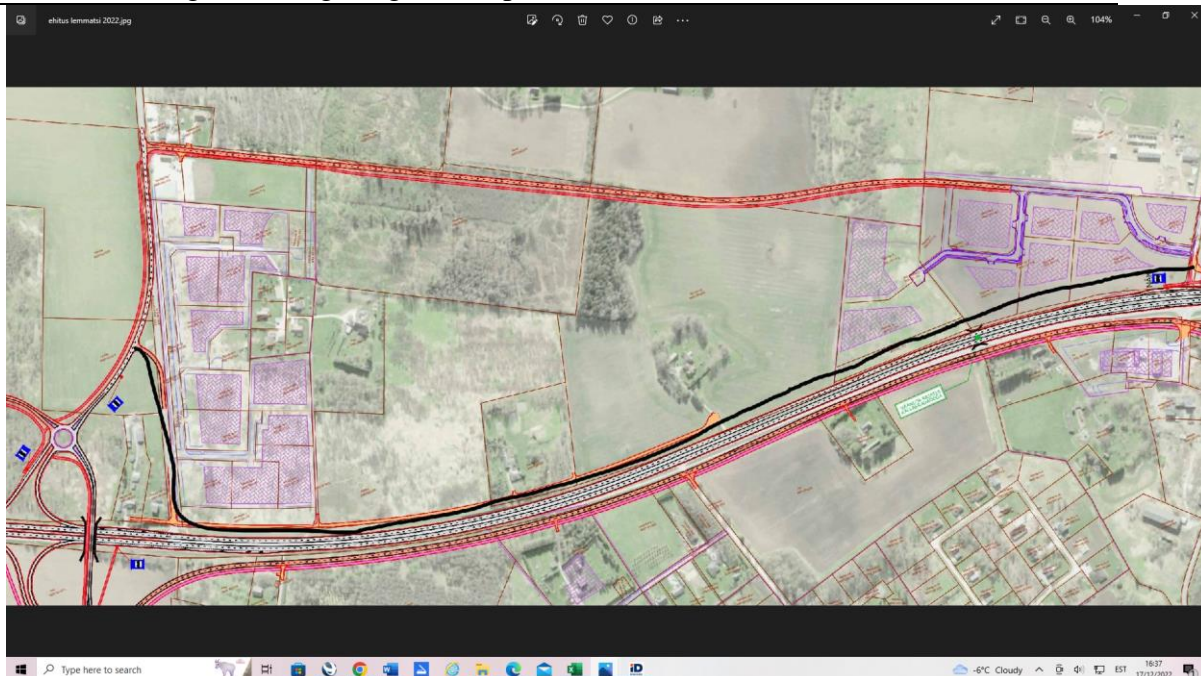
Selleks, et minna plaanidega edasi, ootame Teilt konstruktiivset koostööd ja asjalikke ettepanekuid, kuidas saaks vajadusel ikkagi tee planeerida nii, et meie õppeväljakul jääks värav omale vanale kohale ja meie õppeväljakust (kinnistust) ei soovitaks jalakäijate tarbeks maad eraldada.

Meie hetke mõtted kokkuvõtteks:

- Ettevõttel on õigustatud ootus, et tema omand on puutumatu;
- Autokoolitus OÜ õppeväljak on kinnitatud Transpordiameti poolt ametlikuks riiklike sõidueksamite vastuvõtu platsiks;
- Hilisemad planeeringud kehtestatakse tavaliselt arvestades olemasolevad võimalusi;
- Nõuded Transpordiameti riiklikule sõidueksamiplatsile ei ole enam täidetud, kui muudatusi teha väljaku suuruses ja kui ohutust mitte silmas pida;
- Nõuded õppeväljakule T- kat. õpetamiseks ei oleks enam täidetud;
- Teie välja pakutud väravate asukohad ei ole sobivad kinnistute kasutamisel. Probleemiks on ka juba olemasolevad tehnorajatised (elekter, valve, kanal);
- Kõrval oleva kinnistu 94901:005:1719 omanikud on vastu sellisele kinnistule juurdepääsuteede rajamise projektile;
- Klientide parkimise probleemid seoses kergliiklustega (hetkel oleme võimaldanud parkida oma territooriumil aga tulevikus soov korraldada parkimine aia taga);
- Õppeväljaku kasutamise ohutus ei ole tagatud, kui värava asukohta muuta.

AUTOKOOLITUS OÜ

Kui Te aga leiате, et mitte kuidagi ei ole võimalik arvestada meie ettevõtte vajadusi, põhjendusi ja neid aluseks võtta, siis teeme ettepaneku rajada tee teise kohta. Märkisime ära kaardil musta joonega tee, mis võiks vähemate kulutustega saada rajatud, vajadusel ka koos kergliiklusteega nagu teisel pool teed:



Võttes aluseks tänast päeva ja vaadates kaarti, siis toon kokkuvõtteks välja ka meie põhjendused, miks peaks püüdma leida palju parema e. teise variandi tee ja kõnnitee rajamiseks:

- Praegu ju puudub täielikult avalik huvi läbi soo ja korraliku metsa ehitada tee, mis ei vii kuhugi... ainult tupikusse ja sellel teel puudub ka otsene vajadus kergliiklustee järele. See tundub hetkel lausa raiskamisena.
- Loomulikult ei oleks meil midagi ka selle vastu, et planeeriksite kergliiklustee meie kinnistust vastas tee poolele, ehk siis kinnistu 28301:001:0901 ette ja meie aia taha jääks siis võimalus rajada sõidukite parkimiskohad. Meil ei ole selle vastu olnud kunagi midagi, kui ka nende kliendid meie aia taga on parkinud.

Lugupidamisega

Arne Küüt, *PhD*
Autokoolitus OÜ
juhatuse liige
Tel: 5229181

/digitaalselt allkirjastatud/

Kreutzwaldi 56/6
51006 Tartu

Tel: +372 55 10710

info@autokoolitus.ee
www.autokoolitus.ee